



news
collection
2022/

BY FURNIPART

furnipart

www.mengual.com

furnipart

www.mengjual.com

www.mengual.com

THE STAR ON YOUR FURNITURE

Como siempre tenemos el placer de presentar una vez más nuestra nueva gama, news collection 2022/ by furnipart. Esta colección muestra una variedad de nuevos y diferentes diseños de nuestros socios creativos.

La colección consta de 18 tiradores completamente nuevos, pomos y perfiles en materiales como el aluminio, la madera maciza y el zamac. News collection 2022/ by furnipart brinda a los diseñadores de interiores una gran oportunidad para pronunciarse al poner el foco en pequeños detalles y darse cuenta de cómo pueden transformar completamente el aspecto y disposición de una casa. Siendo únicos de forma excepcional, no es difícil captar el estilo inconfundible de cada diseñador a través de su colección. Es nuestro mayor deseo que esta gama le inspire tanto como a nosotros.

Le damos la bienvenida a news collection 2022/ by furnipart.





/ colección contenido

NEWS COLLECTION / página 08

ÍNDICE / página 88



news collection 2022/

BY FURNIPART

furnipart es sinónimo de ser uno de los líderes del sector en el campo de los tiradores para muebles, pomos y perfiles. A lo largo de los años hemos tenido colaboraciones con un gran número de diseñadores de talla internacional y ahora más que nunca, esta colección reciente demuestra las características únicas de nuestros socios. Kamper Form tiene un estilo elaborado, el cual se deja ver en los diferentes niveles de ornamentación. VE2 deja que la forma sea el centro de atención con detalles sutiles en combinación con una cierta pureza en el lenguaje del diseño.

Para esta colección, kaschkasch ha optado por trabajar principalmente con madera, lo cual añade una dimensión adicional a la forma y proporciona una suavidad natural a cada diseño. Steffensen & Würtz han desarrollado un diseño con formas pequeñas pero inteligentes destinado a atraer su atención. Por último, Adam Laws tiene cinco nuevos diseños que ilustran cómo la sencillez también puede ser de gran belleza.



Guild | Diseño: VE2 | Índice: 90



Guild | Diseño: VE2 | Índice: 90



Elan | Diseño: VE2 | Índice: 89

Una cierta suavidad entra en combinación con las líneas puras de tanto Guild como Elan. La precisión con las que están ejecutadas confieren a los bordes redondeados una cierta dominancia y realzan la expresión de conjunto.









Elan | Diseño: VE2 | Índice: 89



Elan | Diseño: VE2 | Índice: 89

news collection 2022 /

BY FURNIPART

A primera vista, los tiradores D-lite e Inside no tienen mucho en común, pero ambos son variantes de asas tradicionales que marca la diferencia del resultado estético cuando la funcionalidad no varía.

De igual manera, Streamline y Artisan no comparten similitudes tampoco, pero ambos son perfiles de aluminio extruido, lo cual demuestra lo versátil que puede ser este material. Además, estos perfiles de aluminio también tienen la certificación Cradle-to-Cradle.







Streamline | Diseño: Adam Laws | Índice: 92













Artisan | Diseño: VE2 | Índice: 88



Artisan | Diseño: VE2 | Índice: 88



Inside | Diseño: kaschkasch | Índice: 91







Inside | Diseño: kaschkasch | Índice: 91

Inside es el único tirador de metal de kaschkasch de esta colección. A primera vista, parece una asa clásica, pero mirándolo más de cerca tiene un diseño increíblemente táctil ya que juega con la oposición de las formas geométricas cóncavas y convexas.







D-lite | Diseño: Adam Laws | Índice: 89





D-lite | Diseño: Adam Laws | Índice: 89



D-lite | Diseño: Adam Laws | Índice: 89

news collection 2022 / BY FURNIPART

Algunos de los tiradores son únicos gracias a sus sorprendentes detalles al utilizar formas no convencionales. Tug es un anillo fácil de instalar montado en la parte trasera diseñado por Steffensen & Würtz y no hace falta mencionar que tiene un enfoque totalmente único.

Carve es la obra resultante del estudio de diseño de Kamper Form sobre cómo utilizar el espacio positivo y negativo en un diseño. Adam Laws ha hecho que el diseño Horizont parezca que está flotando sobre la superficie de la puerta y sus funciones de diseño resaltan cuando se montan uno al lado del otro para crear una círculo completo.









Tug | Diseño: Steffensen & Würtz | Índice: 93

Tug es uno de los cuatro nuevos tiradores con certificación Cradle-to-Cradle de news collection 2022/ by furnipart. Tug añade un toque interesante a cualquier frente de un armario, y la elección entre el look inox o el negro le da al diseñador la opción de adoptar un enfoque sutil o pronunciarse.



Carve | Diseño: Kamper Form | Índice: 88









Carve | Diseño: Kamper Form | Índice: 88



Carve | Diseño: Kamper Form | Índice: 88





Horizon Small | Diseño: Adam Laws | Índice: 91







Horizon Small | Diseño: Adam Laws | Índice: 91



Horizon Large | Diseño: Adam Laws | Índice: 91

news collection 2022 /

BY FURNIPART

Equester y Villa son indudablemente diseños de Kamper Form. Estos diseños se pueden considerar ornamentales sin parecer cargados ni ser anticuados. Las opciones de color de ambos tiradores tienen una clara intención de sacar el mayor partido de estos diseños. El toque del diseño acanalado de Villa juega con la luz del entorno y se pone de manifiesto, utilizando sus acabados reflectantes. Equester es increíblemente versátil, y al cambiar su color, puede transformar su carácter, permitiendo su uso en combinación con todo tipo de estilos de interior.







Equester | **Diseño:** Kamper Form | **Índice:** 90

Los pies y la base de tanto Equester como Equester Cup se caracterizan por tener una forma reminiscente de la cabeza de los clavos que se usan para calzar a los caballos, un pequeño detalle que, sin embargo, realza el diseño. La familia Equester tiene precisamente la cantidad perfecta de ornamentación sin llegar a ser demasiado elaborada.





Equester | **Diseño:** Kamper Form | **Índice:** 90



Elan, Equester & Guild | Diseño: Kamper Form & VE2 | Índice: 89 & 90







Equester Cup | Diseño: Kamper Form | Índice: 90



Equester Cup | **Diseño:** Kamper Form | **Índice:** 90



Equester Cup | Diseño: Kamper Form | Índice: 90



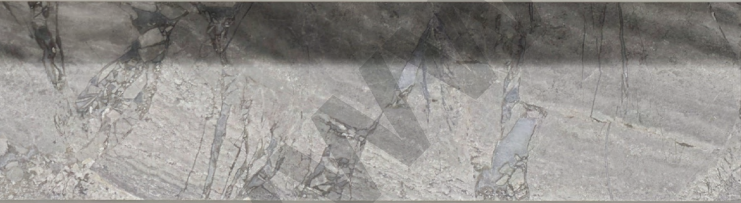
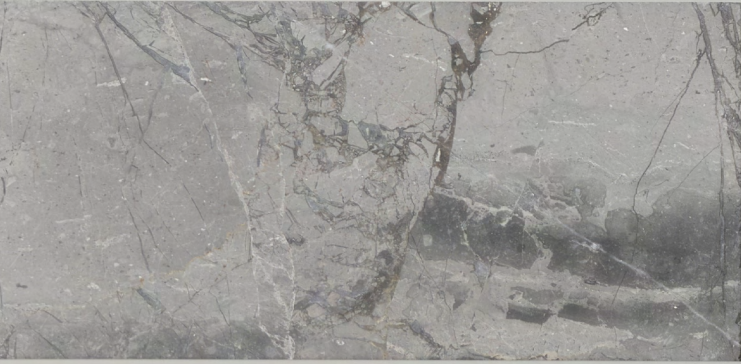
Equester Cup | Diseño: Kamper Form | Índice: 90





Villa | Diseño: Kamper Form | Índice: 93





news collection 2022 / BY FURNIPART

Trabajar con madera ha demostrado ser una nueva e interesante posibilidad para nosotros ya que el material en sí forma parte de la inspiración a la hora de crear diseños. Crossing, Join, Beret, Pulley y Glove - todos diseñados por kaschkasch - han sido creados con el fin de mostrar la veta y el toque naturales de la madera maciza de la mejor manera posible.

Para nosotros ha sido primordial que la madera utilizada en estos tiradores provenga de bosques con una gestión sostenible y podemos decir con orgullo que toda la madera empleada tiene la certificación de la gestión forestal FSC.









Join | Diseño: kaschkasch | Índice: 91

Un precioso ensamblaje de caja y espiga es la característica principal de la junta del tirador. La técnica de la caja y espiga está muy extendida en la industria de los muebles hechos a mano debido a su fortaleza, robustez y su fantástica estética.



Crossing | Diseño: kaschkasch | Índice: 89





Beret | **Diseño:** kaschkasch | **Índice:** 88









Glove | Diseño: kaschkasch | Índice: 90



Glove | **Diseño:** kaschkasch | **Índice:** 90



Pulley | Diseño: kaschkasch | Índice: 92



Pulley | Diseño: kaschkasch | Índice: 92

news collection 2022 /

BY FURNIPART

El diseñador Adam Laws ha aceptado el desafío de hacer más fácil el montaje de tiradores empotrados, con los que parece más difícil trabajar debido a los procesos mecanizados posteriores requeridos. Tub Round y Tub Straight solucionan este problema ya que solamente es necesario cortar una única abertura a través de toda la profundidad del panel, y a continuación las dos partes de los tiradores con su diseño revolucionario encajan y se ajustan automáticamente al grosor de cualquier panel entre 12-21 mm.







Tub Round | **Diseño:** Adam Laws | **Índice:** 92



Tub Straight | **Diseño:** Adam Laws | **Índice:** 92

ARTISAN

Diseño VE2

Material Aluminio

Página 22-27

Acabado	Núm. de artículo	CC	L	Anc	Alt	Ø
● Latón Cepillado	454320040-31	20	40	41	12	-
● Imagen Inox	454320040-66	20	40	41	12	-
● Negro Cate Cepillado	454320040-76	20	40	41	12	-
● Latón Cepillado	454320200-31	160	200	41	12	-
● Imagen Inox	454320200-66	160	200	41	12	-
● Negro Cate Cepillado	454320200-76	160	200	41	12	-

**BERET**

Diseño kaschkasch

Material Madera

Página 76

Acabado	Núm. de artículo	CC	L	Anc	Alt	Ø
● FSC 100% Roble Barnizado	102890045-052	-	-	-	21	45
● FSC 100% Fresno Negro	102890045-992	-	-	-	21	45

**CARVE**

Diseño Kamper Form

Material Zamac

Página 42-47

Acabado	Núm. de artículo	CC	L	Anc	Alt	Ø
● Blanco Mate	552520160-0500	160	180	13	31	-
● Antracita Cepillado	552520160-91	160	180	13	31	-
● Negro Mate	552520160-99	160	180	13	31	-
● Blanco Mate	552520320-0500	320	333	13	31	-
● Antracita Cepillado	552520320-91	320	333	13	31	-
● Negro Mate	552520320-99	320	333	13	31	-



CROSSING

Diseño kaschkasch

Material Madera

Página 70-71 & 74-75

Acabado	Núm. de artículo	CC	L	Anc	Alt	Ø
● FSC 100% Roble Barnizado	102990160-052/99	160	168	11	39	-
● FSC 100% Fresno Negro	102990160-992/99	160	168	11	39	-
● FSC 100% Roble Barnizado	102990320-052/99	320	328	11	39	-
● FSC 100% Fresno Negro	102990320-992/99	320	328	11	39	-

**D-LITE**

Diseño Adam Laws

Material Zamac

Página 32-37

Acabado	Núm. de artículo	CC	L	Anc	Alt	Ø
● Níquel Brillo	552120032-06	32	44	12	32	-
● Oro	552120032-34	32	44	12	32	-
● Matt Black	552120032-99	32	44	12	32	-
● Níquel Brillo	552120160-06	160	172	12	32	-
● Oro	552120160-34	160	172	12	32	-
● Negro Mate	552120160-99	160	172	12	32	-

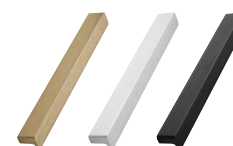
**ELAN**

Diseño VE2

Material Aluminio

Página 12-17

Acabado	Núm. de artículo	CC	L	Anc	Alt	Ø
● Latón Cepillado	45332032-31	32	50	20	18	-
● Imagen Inox	45332032-66	32	50	20	18	-
● Negro Cate Cepillado	45332032-76	32	50	20	18	-
● Latón Cepillado	453320160-31	160	200	20	18	-
● Imagen Inox	453320160-66	160	200	20	18	-
● Negro Cate Cepillado	453320160-76	160	200	20	18	-
● Latón Cepillado	453320544-31	160+544	600	20	18	-
● Imagen Inox	453320544-66	160+544	600	20	18	-
● Negro Cate Cepillado	453320544-76	160+544	600	20	18	-
● Latón Cepillado	4533201088-31	160+544+1088	1200	20	18	-
● Imagen Inox	4533201088-66	160+544+1088	1200	20	18	-
● Negro Cate Cepillado	4533201088-76	160+544+1088	1200	20	18	-



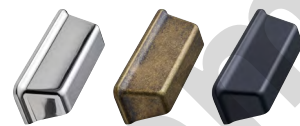
EQUESTER CUP

Diseño Kamper Form

Material Zamac

Página 62-65

Acabado	Núm. de artículo	CC	L	Anc	Alt	Ø
● Níquel Brillo	548420064-06	64	78	26	25	-
● Latón Antiguo	548420064-39	64	78	26	25	-
● Negro Mate	548420064-99	64	78	26	25	-

**EQUESTER**

Diseño Kamper Form

Material Zamac

Página 54-59

Acabado	Núm. de artículo	CC	L	Anc	Alt	Ø
● Níquel Brillo	552220160-06	160	172	12	32	-
● Latón Antiguo	552220160-39	160	172	12	32	-
● Negro Mate	552220160-99	160	172	12	32	-
● Níquel Brillo	552220320-06	320	332	12	32	-
● Latón Antiguo	552220320-39	320	332	12	32	-
● Negro Mate	552220320-99	320	332	12	32	-

**GLOVE**

Diseño kaschkasch

Material Madera

Página 78-81

Acabado	Núm. de artículo	CC	L	Anc	Alt	Ø
● FSC 100% Roble Barnizado	103190032-052	32	55	24	26	-
● FSC 100% Fresno Negro	103190032-992	32	55	24	26	-
● FSC 100% Roble Barnizado	103190160-052	160	180	24	26	-
● FSC 100% Fresno Negro	103190160-992	160	180	24	26	-

**GUILD**

Diseño VE2

Material Zamac

Página 08-11

Acabado	Núm. de artículo	CC	L	Anc	Alt	Ø
● Antracita Cepillado	552820160-91	160	170	24	12	-
● Negro Mate	552820160-99	160	170	24	12	-



HORIZON SMALL

Diseño Adam Laws

Material Zamac

Página 49-52

Acabado	Núm. de artículo	CC	L	Anc	Alt	Ø
● Blanco Mate	553120032-0500	32	80	40	27	-
● Negro Mate	553120032-99	32	80	40	27	-

**HORIZON LARGE**

Diseño Adam Laws

Material Zamac

Página 50, 51 & 53

Acabado	Núm. de artículo	CC	L	Anc	Alt	Ø
● Blanco Mate	553120064-0500	64	140	70	28	-
● Negro Mate	553120064-99	64	140	70	28	-

**INSIDE**

Diseño kaschkasch

Material Aluminio

Página 28-31

Acabado	Núm. de artículo	CC	L	Anc	Alt	Ø
● Imagen Inox	454220032-66	32	40	14	32	-
● Negro	454220032-9005	32	40	14	32	-
● Imagen Inox	454220160-66	160	168	14	32	-
● Negro	454220160-9005	160	168	14	32	-

**JOIN**

Diseño kaschkasch

Material Madera

Página 72-73

Acabado	Núm. de artículo	CC	L	Anc	Alt	Ø
● FSC 100% Roble Barnizado	103290160-052	160	240	10	36	-
● FSC 100% Roble Barnizado	103290320-052	320	400	13	36	-



PULLEY

Diseño kaschkasch

Material Madera

Página 82-83

Acabado	Núm. de artículo	CC	L	Anc	Alt	Ø
● FSC 100% Roble Barnizado	103390045-052	-	-	-	22	45
● FSC 100% Fresno Negro	103390045-992	-	-	-	22	45

**STREAMLINE**

Diseño Adam Laws

Material Aluminio

Página 18-21

Acabado	Núm. de artículo	CC	L	Anc	Alt	Ø
● Negro	454520096-9005	96	225	17	17	-
● Negro	454520256-9005	256	385	17	17	-

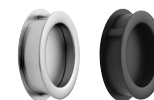
**TUB ROUND**

Diseño Adam Laws

Material Zamac

Página 84-86

Acabado	Núm. de artículo	C/C	L	Anc	Alt	Ø
● Imagen Inox	552620065-66	52	-	-	19	65
● Negro Mate	552620065-99	52	-	-	19	65

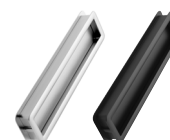
**TUB STRAIGHT**

Diseño Adam Laws

Material Zamac

Página 87

Acabado	Núm. de artículo	CC	L	Anc	Alt	Ø
● Imagen Inox	552720202-66	190	202	49	19	-
● Negro Mate	552720202-99	190	202	49	19	-



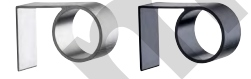
TUG

Diseño Steffensen & Würtz

Material Aluminio

Página 38-41

Acabado	Núm. de artículo	CC	L	Anc	Alt	Ø
● Imagen Inox	453220020-66	18	20	51	-	30
● Negro Cate Cepillado	453220020-76	18	20	51	-	30

**VILLA ROUND**

Diseño Kamper Form

Material Zamac

Página 68-69

Acabado	Núm. de artículo	CC	L	Anc	Alt	Ø
● Níquel Brillo	552920030-06	-	-	-	20	30
● Níquel Negro	552920030-70	-	-	-	20	30

**VILLA**

Diseño Kamper Form

Material Zamac

Página 66-69

Acabado	Núm. de artículo	CC	L	Anc	Alt	Ø
● Níquel Brillo	553020128-06	128	177	20	34	-
● Níquel Negro	553020128-70	128	177	20	34	-
● Níquel Brillo	553020192-06	192	241	20	34	-
● Níquel Negro	553020192-70	192	241	20	34	-



www.mengual.com

www.mengual.com

Credit

Vola



www.furnipart.com

furnipart

delta 2
8382 hinnerup
denmark
+45 8764 3500
furnipart.com
fp@furnipart.com